

# CoroCut® QD

Nueva geometría redonda para perfilado

## Para voladizos largos en ranuras estrechas

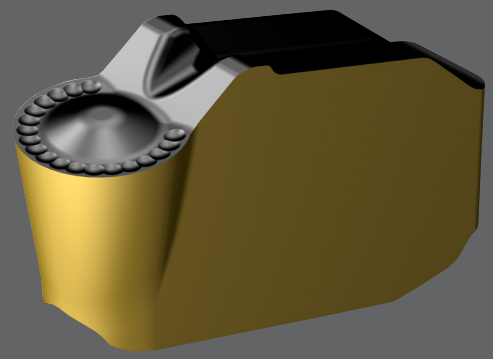
CoroCut® QD, para tronzado y ranurado profundo, ahora está disponible con la popular geometría -RM.

Esta geometría redonda permite perfilar con voladizo largo en ranuras estrechas, además de poder aplicar torneado no lineal y ranurado con un fondo radial completo.

## Características y ventajas

- Mayor vida útil de la herramienta y control de virutas.
- Posibilidad de usarla con una lama en el eje Y.
- Alojamiento de plaquita rígido.
- Refrigerante por arriba y por abajo interior.





## Aplicación

- Perfilado exterior
- Para voladizos largos en ranuras estrechas
- Retrocesos y rebajes

### Recomendaciones:

- GC1125 para acabado en todos los materiales y desbaste en ISO N y S
- GC1135 para desbaste en ISO M y S
- GC4335 para desbaste en ISO P y K



Áreas de aplicación ISO

## Caso de cliente

**Pieza:** eje MX

**Material:** 42CrMo4+QT

**Operación:** operación de ranurado

**Máquina:** Niles Simmons N30

**+100%**  
Vida útil

	Competencia	Sandvik Coromant
Herramienta		CoroCut QD
Plaquita		QD-NK-0600-RM 4335
$n$ , rpm (rev/min)	290	290
$v_c$ , m/min pies/min)	160–180 (525–591)	160–180 (525–591)
$f_n$ , mm/rev (pulg./rev)	0.3 (0.012)	0.3 (0.012)
$a_p$ , mm (pulg.)	2.7 (0.106)	2.7 (0.106)
Vida útil:	1 componente	2 componentes

**Resultado: la operación de ranurado con CoroCut® QD ofreció una vida útil de la herramienta muy superior y un control de virutas optimizado.**

Para obtener más información póngase en contacto con su representante local de Sandvik Coromant o visite [www.sandvik.coromant.com](http://www.sandvik.coromant.com)

Oficina para España y Portugal:  
Sandvik Coromant Ibérica  
P.E. Puerta de Madrid Este  
C/ Tapiceros, 9  
28830 - San Fernando de Henares, Madrid  
Correo electrónico: [es.coromant@sandvik.com](mailto:es.coromant@sandvik.com)  
[www.sandvik.coromant.com/es](http://www.sandvik.coromant.com/es)

C-1040:262 es-ES © AB Sandvik Coromant 2019

**SANDVIK**  
Coromant