

# CoroCut® de 2 filos

## Tronzado y ranurado versátiles



CoroCut® de 1 y 2 filos, el concepto líder en tronzado y ranurado más versátil del mercado, se actualiza.

Cuente con el excelente rendimiento habitual de CoroCut® de 2 filos... o uno incluso mejor. Plaquitas de última generación perfeccionadas, calidades nuevas y optimizadas y una estabilidad mejorada, con dos filos extremadamente rentables.

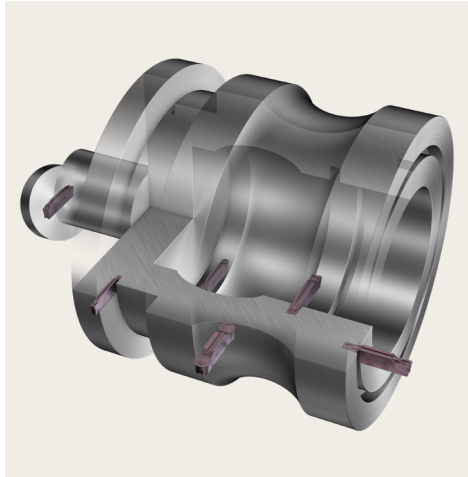
SANDVIK  
coromant

# Extra seguro, extra versátil

- Adaptador de plaquita de raíl que garantiza una posición estable y precisa de la misma.
- Diseño de plaquita Wiper para un excelente acabado superficial.
- Plaquetas neutras, a derecha y a izquierda, con geometrías diseñadas para tronzado.
- Plaquetas en múltiples anchuras y con muchos radios de punta.
- Plaquetas de perfilado para operaciones de perfilado de gran precisión.
- Geometrías optimizadas para torneear ranuras más anchas.
- Herramientas con refrigerante de precisión para proporcionar seguridad del proceso y mayor duración de la herramienta.



## Principales beneficios



### Versatilidad

- Geometrías que cubren todas las aplicaciones de tronzado y ranurado.
- Calidades para una amplia gama de materiales de trabajo.
- Portaherramientas disponibles para todas las máquinas convencionales.



### Rentabilidad

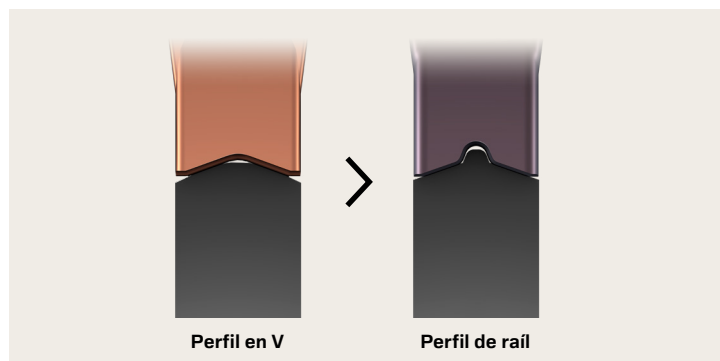
- Primera elección para mecanizado rentable en aplicaciones que permiten usar plaquetas de dos filos.
- Los dos filos amplían la vida útil por plaqueta frente a los conceptos de un filo, diseñados para aplicaciones específicas.



### Mecanizado seguro y productivo

- La seguridad del proceso y la productividad son elementos clave en tronzado y ranurado: el buen reglaje y la correcta elección de las herramientas evitan muchos problemas.
- La amplia oferta de geometrías y herramientas con refrigerante de precisión permite optimizar en diferentes condiciones de mecanizado.

# Nuevas características



## Mayor estabilidad en alojamientos pequeños

CoroCut® de 2 filos ofrece el popular asiento de raíl para todos los tamaños de plaquita, incluso los más pequeños.

El diseño de raíl proporciona una posición más precisa a la plaquita y minimiza el movimiento de la misma, con una estabilidad mejorada, en especial, al aplicar fuerzas laterales a las plaquitas.



## Nuevas calidades de alto rendimiento con una seguridad del filo sobresaliente

Las plaquitas CoroCut® de 2 filos se producen con una tecnología patentada, desarrollada internamente, que resulta en mayor calidad y menos propagación de la línea del filo.

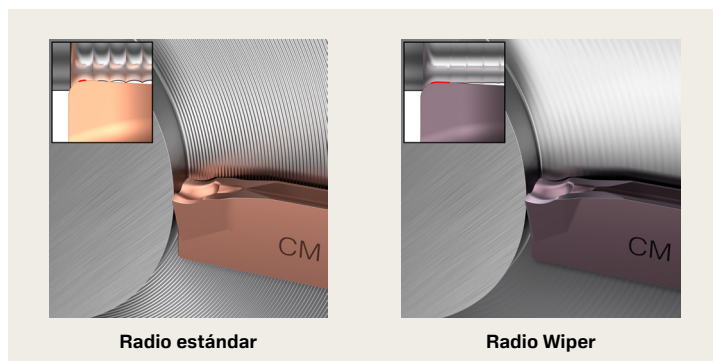
La calidad de primera elección GC1225, que ofrece una resistencia al desgaste en incidencia y tenacidad del filo sobresalientes, es ideal para todas las operaciones de tronzado, ranurado y torneado en condiciones estables.

La calidad GC4425 ofrece una excelente combinación de gran resistencia al desgaste y seguridad del filo en operaciones de ranurado, torneado y tronzado en condiciones favorables.

## Aplicación

CoroCut® de 2 filos es una solución rentable para profundidades de corte que permiten usar plaquitas de dos filos. CoroCut® QD y CoroCut® QF son las mejores elecciones para mayores profundidades de corte y CoroCut® QI está recomendada para ranurado frontal e interior en diámetros reducidos.

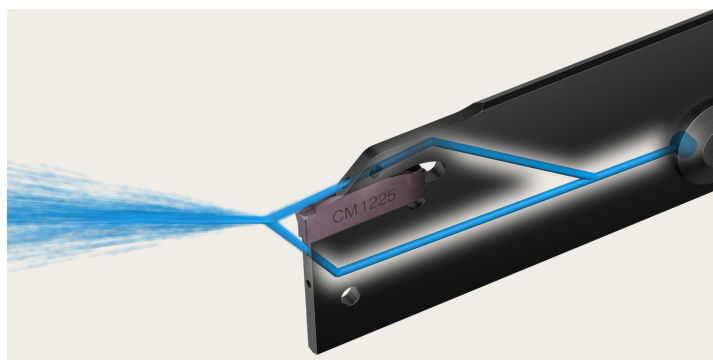
- Tronzado
- Ranurado exterior
- Ranurado interior
- Ranurado frontal
- Perfilado
- Torneado de piezas duras
- Desbaste a acabado



## Diseño Wiper para todas las geometrías

Las plaquitas Wiper permiten mecanizar componentes a grandes velocidades de avance sin perder la capacidad de generar buen acabado superficial y rotura de la viruta.

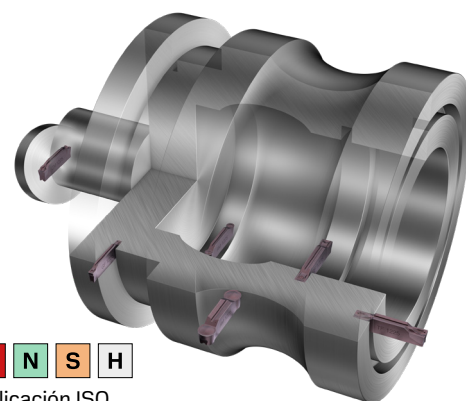
Como norma general: una velocidad de avance duplicada, ofrece el mismo acabado superficial. La misma velocidad de avance, ofrece un acabado superficial el doble de bueno.



## Diseño de sujeción mejorado

Las lamas de tronzado CoroCut® de 2 filos se actualizan para incorporar refrigerante interior con un diseño mejorado que proporciona mayor fuerza de sujeción y una estabilidad lateral mejorada. Esto resulta en un rendimiento optimizado al crear chaflanes antes de tronzar.

Los portaherramientas con refrigerante de precisión se actualizan con una solución de sujeción por tornillo. Combinada con el nuevo diseño de asiento de raíl, el mecanizado es más fiable que nunca, minimizando así el movimiento de la plaquita sin perder fuerza de sujeción.

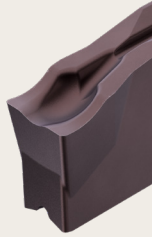


**P M K N S H**

Áreas de aplicación ISO

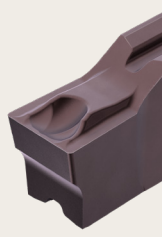
# Geometrías

Primera elección para tronzar hacia el centro en buenas condiciones en la mayoría de materiales y en aplicaciones ligeras intermitentes como el tronzado de barras hexagonales.



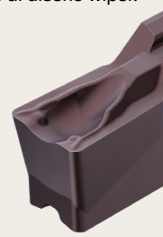
**-CM**

Geometría con rectificado, utilizada con bajo avance para ranurado de precisión. Fuerzas de corte bajas y buen acabado superficial. Disponible en múltiples calidades y anchos de corte.



**-GF**

La geometría más universal de CoroCut®, compatible con todas las áreas de aplicación. Diseñada para avances reducidos y buen control de la viruta. Buen acabado superficial debido al diseño wiper.



**-TF**

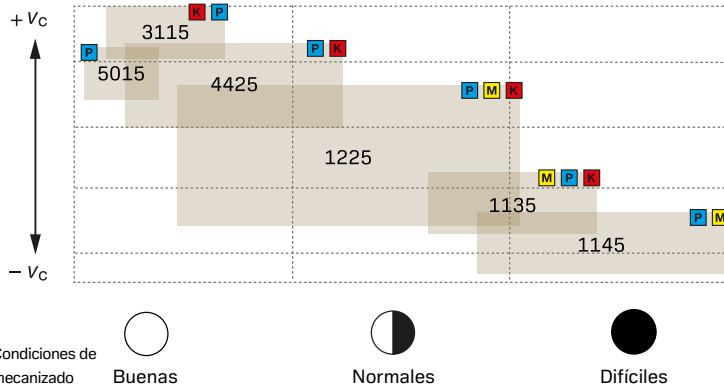
Geometría de perfilado universal con una amplia horquilla de datos de corte. Excelente rendimiento en perfilado no lineal. La calidad del filo con la tecnología Flashlight ofrece -RM en la calidad S205.



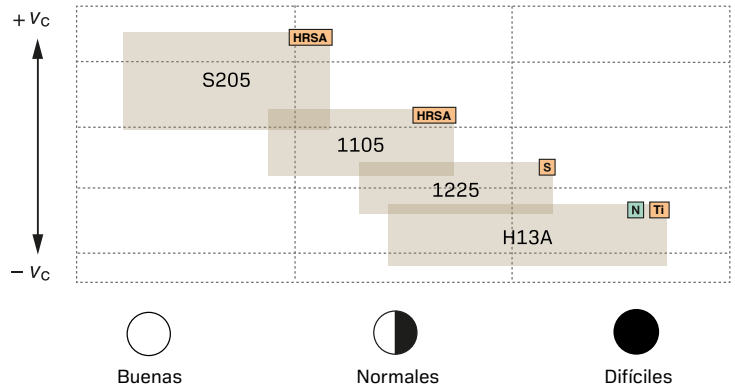
**-RM**

## Posicionamiento de las calidades

Principales calidades



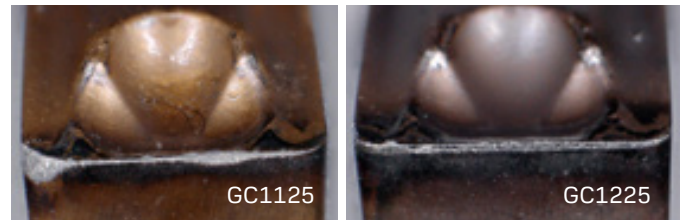
Calidades complementarias



## Prueba de rendimiento: calidad GC1225

**Componente:** Componente de automoción  
**Material:** Mecanizado, P2.1.Z.AN, 180 HB  
**Operación:** Ranurado exterior, acabado, emulsión

	GC1125	GC1225
Plaquita	N123H2-0400-0004-GF 1125	C2I-H2N-0400-0004-GF 1225
$v_c$ , m/min (pies/min)	260 (853)	260 (853)
$f_n$ , mm/rev (pulg./rev)	0.15 (0.006)	0.15 (0.006)
Vida útil, piezas	178	243



**Resultado:** la calidad GC1225 proporcionó un aumento en vida útil del 36 % frente a la calidad GC1125 existente.

Más información sobre CoroCut® de 2 filos  
[sandvik.coromant.com/corocut2](http://sandvik.coromant.com/corocut2)



Distribuidor autorizado

